



Le CAP EPC

Equipier Polyvalent de Commerce



Conditions d'admission

- Elève issu(e) de la classe de 3ème, 3ème Prépa-Métiers ou 3ème SEGPA
- Après entretien avec le Chef d'Etablissement

Qualités requises

- Avoir une présentation soignée
- Avoir le sens du service
- Capacité de travailler en équipe
- Bon contact humain, écoute, patience, discrétion,
- Respect des règles d'hygiène et de sécurité
- Soin, aptitude et résistance physique
- Être dynamique, méthodique, autonome
- Aimer faire des tâches variées

Objectifs de la formation

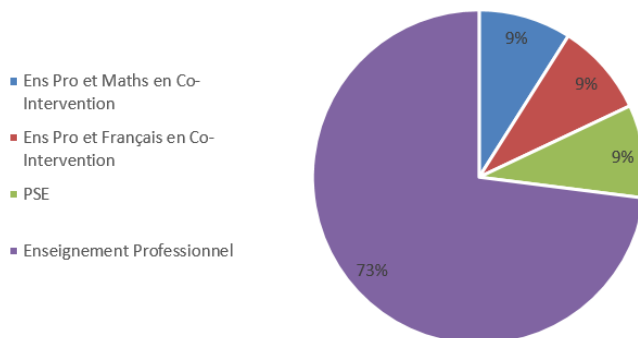
Le CAP EPC prépare de futurs professionnels aux métiers de la vente et du commerce

- Apprécier l'état des stocks et participer à la passation des commandes
- Réceptionner les marchandises et les stocker en réserve
- Réapprovisionner les rayons, étiquetage, mise en valeur
- Accueillir, informer, conseiller, accompagner le client tout au long de son parcours d'achat.
- Tenir la caisse

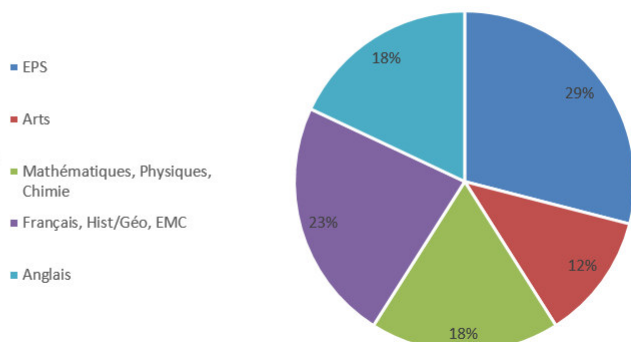
Périodes de Formation en Entreprise (PFMP)

14 semaines de stage en milieux professionnels sur les 2 années .
→ en milieu professionnel

Enseignements Professionnels

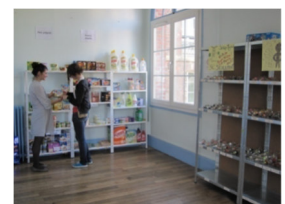
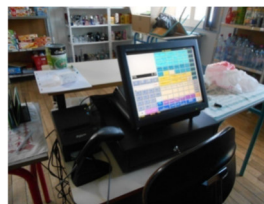


Enseignements Généraux



Les moyens pédagogiques

- Salle « magasin »
- Laboratoire sciences
- Salles de classe équipées de vidéoprojecteur



Les + à Saint Vincent de Paul

- Être accompagné dans ses apprentissages
- Etudier auprès d'enseignants disponibles, rigoureux et innovants dans leur pédagogie
- Accompagnement dans la recherche PFMP (CV, lettre de motivation, listing d'entreprises)
- Bénéficier d'un accompagnement personnalisé selon les besoins
- Une situation géographique privilégiée permettant des sorties pédagogiques, culturelles...
- Mini forum des métiers et des formations, intervenants professionnels
- Sorties, voyages linguistiques/culturels

Débouchés professionnels

- Employé(e) de libre-service, de grande surface, de rayon
- Vendeur(se) en magasin, vendeur(se) de produits frais
- Hôte(sse) de caisse
- Conseiller(ère) de vente
- Equipier(ère) de drive
- Equipier(ère) polyvalent du commerce
- Employé(e) de commerce
- Commercial à bord des trains
- ...

Les secteurs d'activités

- Petite, moyenne et grande surface
- Magasin spécialisé
- Magasin de proximité
- Drive
- Hard discount
- Grossiste
- ...

Poursuites d'études (après l'obtention du CAP)

- Une Mention Complémentaire Assistance, conseil, vente à distance
- Le BAC Professionnel Métiers du Commerce et de la Vente
 - option : animation et gestion de l'espace commercial (ex BAC Pro Commerce)
 - option : prospection clientèle et valorisation de l'offre commerciale (ex BAC Pro Vente)
- Le BAC Professionnel Technicien conseil vente en alimentation option produits alimentaires
- Le BAC Professionnel AGOrA (Assistance à la Gestion des Organisations et de leurs Activités) *
- ...

* Cursus proposé au Lycée St Vincent de Paul



Auchan	Camaieu	Superdry
Foot Locker	Devred	Mr bricolage
Biocoop	Plein ciel	Gamm vert
Decimas	Tati	Decathlon
Boulangerie	Furet du nord	Jules
Zeeman	Carrefour	La planète verte
Match	Burton	Noz
Foules	Covelli	Pimkie
Boutique Z	Claire's	Sergent major
Buny	Okaidi	Super U
Picwic	Nocibé	Maison du monde
Bureau Vallée	Gifi	Intersport
Rouge Gorge	Intermarché	Galeries Lafayette
Tube	Le marché des fleurs	Gedimat
Gemo	Marionnaud	Gamm vert
Etam	Chausport	Coccinelle
Centrakor	Destock	Courrir
But	Côté nature	